



Am Rhein, zwischen den Städten Bingen und Koblenz in Deutschland



steht ein Felsen.

Loreley



Er heist der Loreleifelsen.



Hier ist der Fluss besonders eng

und für die Schiffe gefährlich



**Mit diesem Felsen sind
viele Märchen von der
schöne Jungfrau
Lorelei verbunden.**



Ein Märchen erzählt:



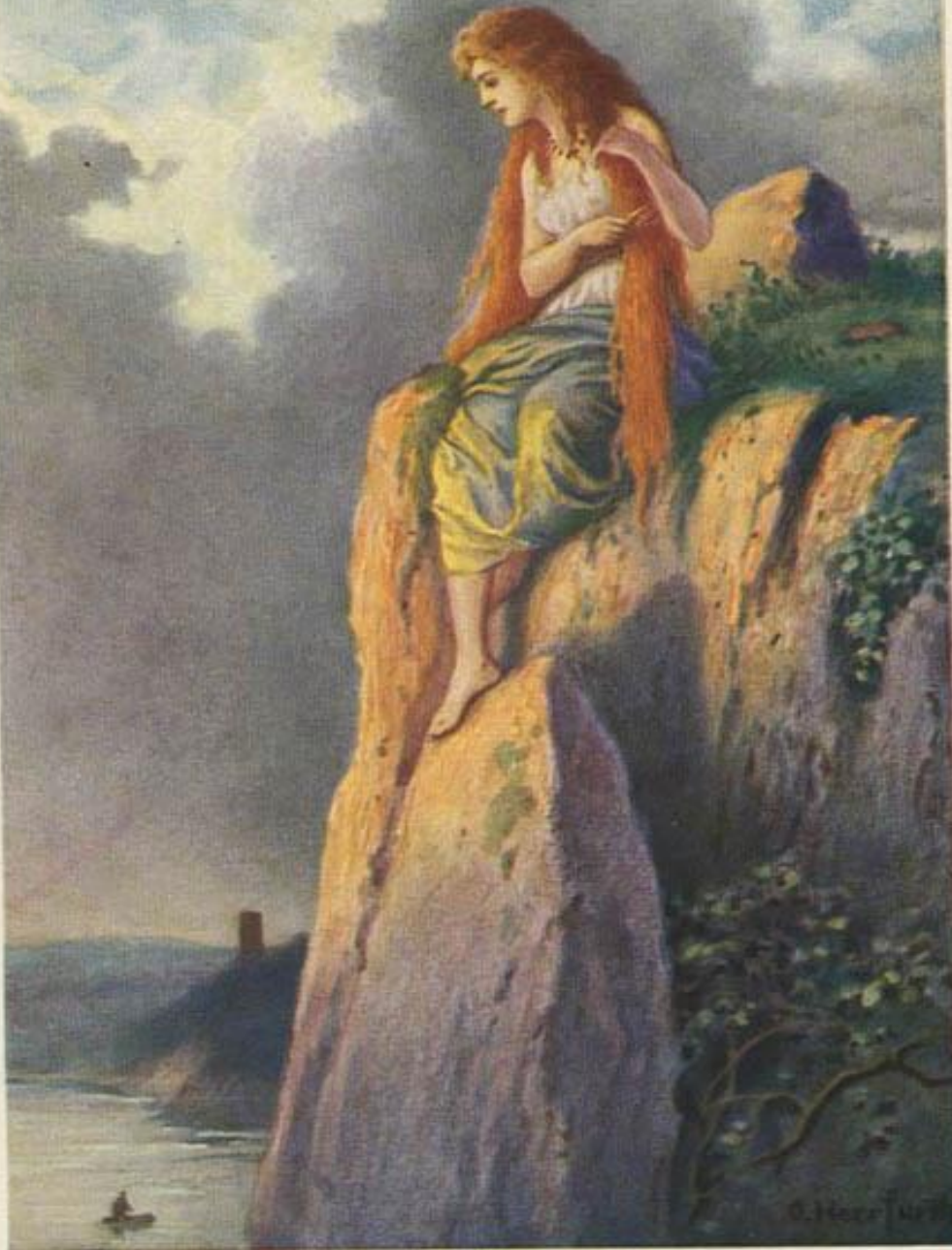
*In der
Nacht
kame in
schönes
Mädchen
auf den
Felsen.*

Die Lorelei.

Die schönste Jungfrau sitzt
Dort oben wunderbar,
Ihr gold'nes Geschmeide blitzet,
Sie kämmt ihr goldenes Haar.



Sie setzte sich hin, kammte ihr blondes Haar



Ich weiß nicht, was soll es bedeuten

O. Herrfurth



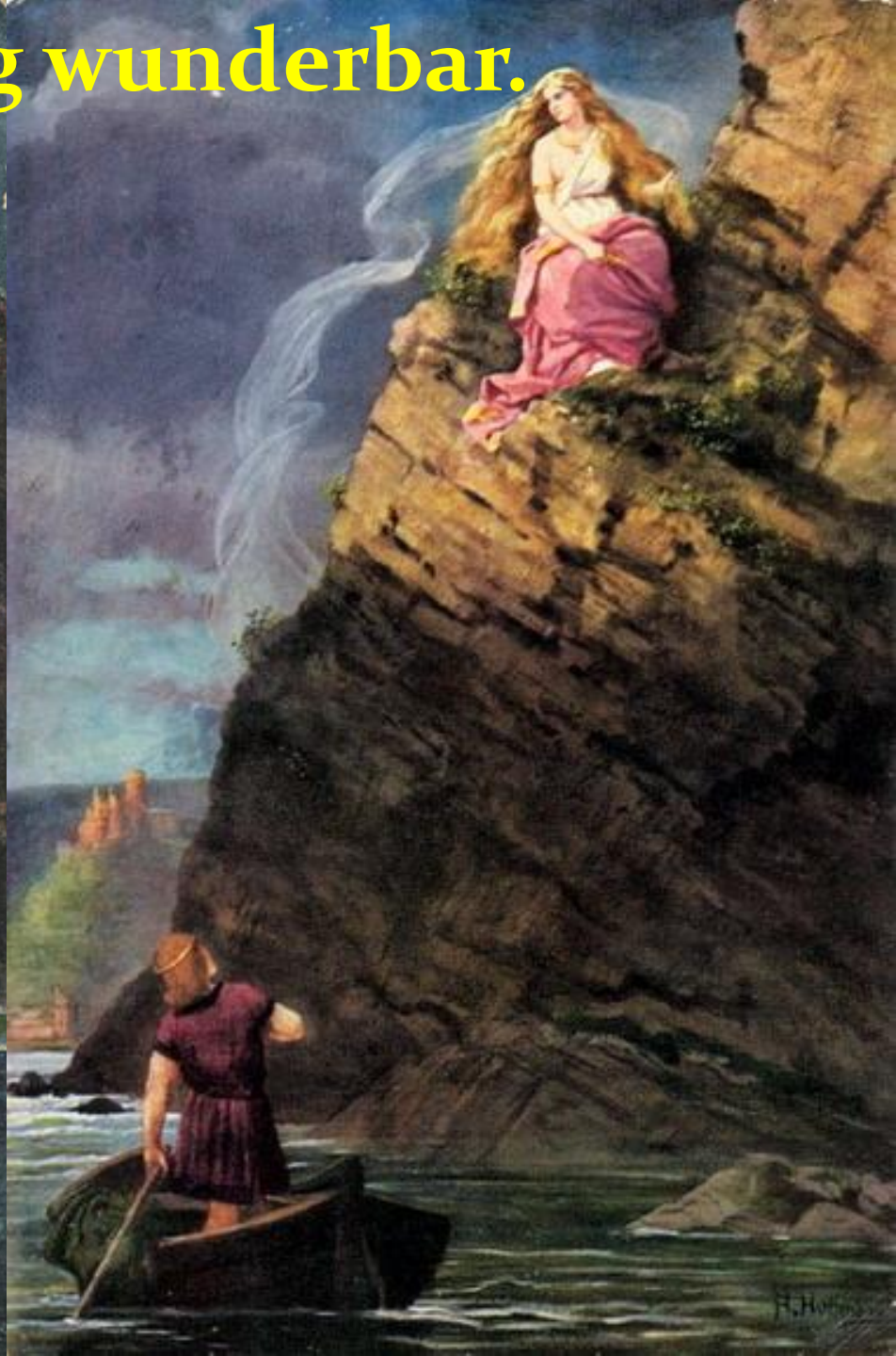
und
sang
Lieder.

Die Lorelei.

Ich weiß nicht, was soll es bedeuten,
Daß ich so traurig bin;
Ein Märchen aus uralten Zeiten,
Das kommt mir nicht aus dem Sinn.



Sie sang wunderbar.





596

Die Loreley.

*Dem Schiffer im kleinen Schiffe
Ergreift es mit wildem Weh,*

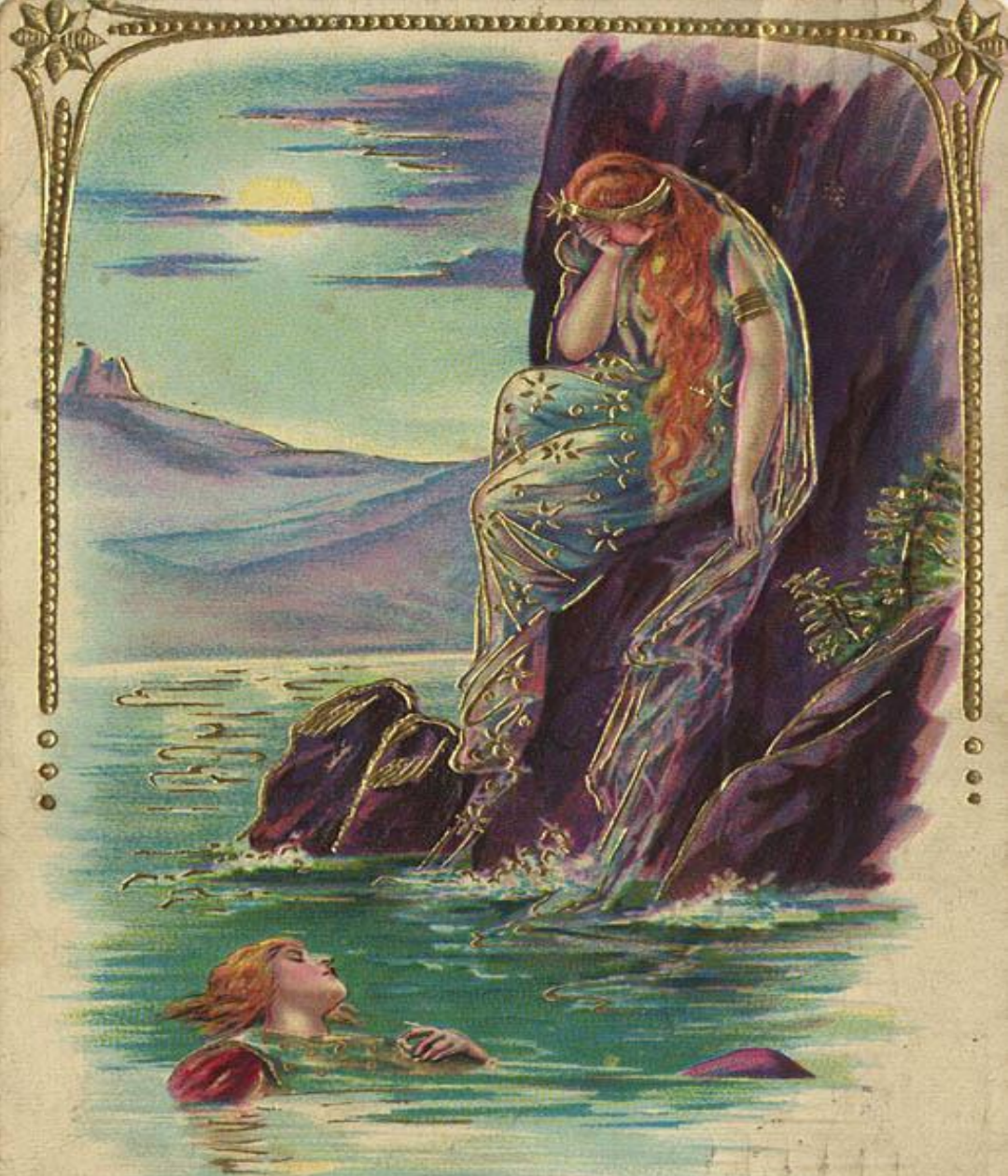
*Er schaut nicht die Felsenriffe,
Er schaut nur hinauf in die Höh'*

*Die
Schiffer
hörten
dem
Mädchen
zu,*

sähen nicht auf die Felsenriffe



und
fanden
den Tod
in den
Wellen
des
Rheins.



Die Loreley.

*Ich glaube, die Wellen verschlingen
Am Ende Schiffer und Kahn,
Und das hat mit ihrem Singen
Die Loreley gethan.*